



物件種目	売地		
最適用途	住宅		
最寄駅	帯広駅		
土地面積	公簿 226 m ²	坪	68.37 坪
価格	498万円	坪単価	7.28万円

所在地	帯広市東13条南5丁目2番52		
-----	-----------------	--	--

交通	十勝バス 東13条停 徒歩2分		
----	--------------------	--	--

土地権利	所有権	地目	宅地
都市計画	市街化区域	用途地域	第二種中高層
建ぺい率	60%	容積率	200%

他の制限			
------	--	--	--

地勢	平坦		
----	----	--	--

引渡条件	現況渡し		
------	------	--	--

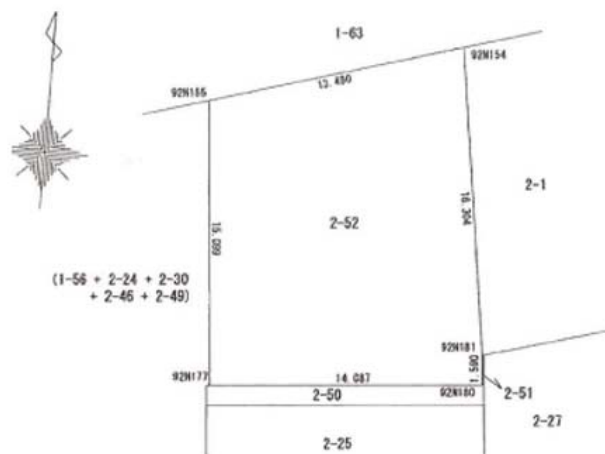
現況	更地	引渡日	相談
----	----	-----	----

接道状況 (角地・間口)	北側公道 間口13.49m 奥行14.087m		
-----------------	----------------------------	--	--

設備			
----	--	--	--

備考	帯広市立東小学校 帯広市立翔陽中学校 価格応談		
----	-------------------------------	--	--

会員番号		物件番号	
------	--	------	--

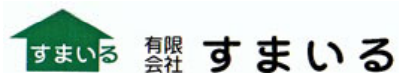


■図面と現況が相違する場合は現況優先とさせていただきます。 ■「仲介」ご成約の際には、当社規定の仲介手数料とそれにかかる消費税を別途申し受けます。

物件番号

北海道知事免許 十勝 (4) 第 594 号

〒080-2472 帯広市西22条南1丁目11番地31



TEL : 0155-38-8388

FAX : 0155-38-8366

【客付会社様へ】

■手数料 : 151,200円(税込み)

■取引態様 :

■情報公開日 :

物件所在